

MARYCE FREELAN PLACE 现已接受三居室公寓的申请

MARYCE FREELAN PLACE 是一个位于山景城的经济适用房社区，靠近购物、学校、公园和公共交通。

这个花园社区拥有成熟的园林绿化、烧烤区、游乐场和庭院，坐落在宁静的住宅区。其他设施包括：

社区设施



计算机室



操场



现场洗衣设施



免费停车

公寓设施

- 更新厨房
- 充足的储物空间
- 电器
- 餐厅

申请信息

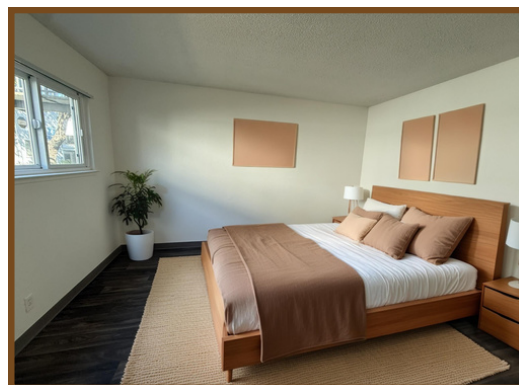
申请截止时间为2025年12月1日至2025年12月19日。

可在线申请（优先）、亲自或邮寄至下方地址。邮寄提交的申请必须最迟于2025年12月19日邮戳。

Maryce Freelen Place
2230 Latham Street
Mountain View, CA 94040
电话: (650) 965-9749

电子邮件: marycefreelen@midpen-housing.org

有关完整资格清单，请参阅申请材料包和居民甄选标准，这些材料可在网上或上述租赁办公室获取。



请浏览我们的网站进行申请



[Maryce Freelen Place](https://www.marycefreelenplace.org)