

# FAIR HAVEN COMMONS

## Solicita la lista de espera para estudios asequibles, apartamentos de 1, 2 y 3 habitaciones



Fair Haven Commons es una comunidad de viviendas asequibles situada en Fairfield, cerca de comercios, restaurantes y parques.

Estos apartamentos están en un entorno tipo parque e incluyen viviendas con preferencia reservada para hogares en riesgo o que están en situación de situación de calle. Las comodidades incluyen:

### SERVICIOS COMUNITARIOS



Sala Comunitaria



Lavandería



Laboratorio de informática



Parque infantil

### SERVICIOS DEL APARTAMENTO

- Cocinas modernas
- Electrodomésticos eléctricos
- Almacenamiento amplio

### INFORMACIÓN DE LA APLICACIÓN

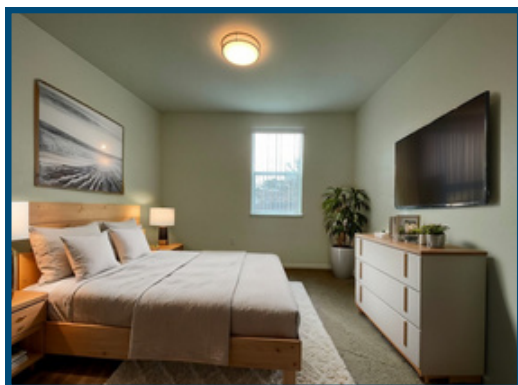
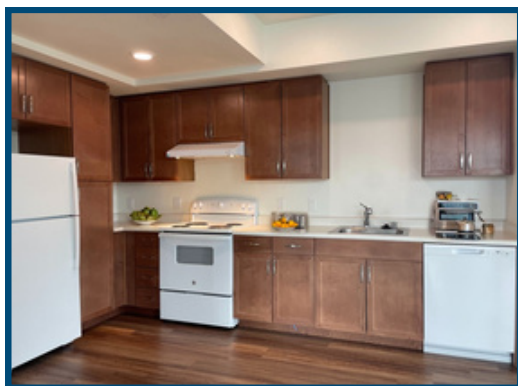
Las solicitudes se aceptarán desde las 9:00 de la mañana del 28 de mayo de 2026 hasta las 5:00 del 18 de junio de 2026.

Solicita en línea (preferente), en persona o por correo en la dirección que aparece abajo. Las solicitudes enviadas por correo deben tener matasellos a más tardar el 18 de junio de 2026.

Fair Haven Commons  
1695 Sunset Avenue  
Fairfield, CA 94533  
Teléfono: (707) 732-4643

Correo electrónico: [fairhavencommons@midpen-housing.org](mailto:fairhavencommons@midpen-housing.org)

Para una lista completa de cualificaciones, consulte el paquete de solicitud y los Criterios de Selección de Residentes, que están disponibles en línea o en la oficina de arrendamiento mencionada anteriormente.



Por favor, visita nuestra página web para solicitar



[Fair Haven Commons](#)

# FAIR HAVEN COMMONS: Ingresos, Ocupación y Alquiler



## MÁXIMOS DE INGRESOS BRUTOS ANUALES

Límites de ingresos (AMI*)	1 Persona	2 Personas	3 Personas	4 Personas	5 Personas	6 Personas	7 Personas
20%	\$19,240	\$21,980	\$24,740	\$27,480	\$29,680	NA	NA
30%	\$28,850 -\$28,860	\$32,970 -\$33,000	\$37,100 -\$37,110	\$41,200 -\$41,220	\$44,500 -\$44,520	\$47,800 -\$47,820	\$51,100 -\$51,120
40%	NA	\$43,960	\$49,480	\$54,960	\$59,360	NA	NA
50%	NA	\$54,950	\$61,850	\$68,700	\$74,200	\$79,700	\$85,200
60%	NA	\$65,940 -\$66,000	\$74,220 -\$74,250	\$82,440 -\$82,450	\$89,040 -\$89,050	\$95,640 -\$95,650	\$102,240 -\$102,250

## OCUPACIÓN Y ALQUILER

AMI	Studio (1 - 2 Personas)	1 Recámara (1 - 3 Personas)	2 Recámara (2 - 5 Personas)	3 Recámara (4 - 7 Personas)
20%	\$481	\$515	\$618	NA
30%	\$721	\$772 - \$825	\$927	\$1,030 - \$1,071
40%	NA	NA	\$1,237	NA
50%	NA	\$1,288 - \$1,373	\$1,546	\$1,717 - \$1,786
60%	NA	\$1,545 - \$1,650	\$1,855 - \$1,856	\$2,061 - \$2,143

Por favor, visita nuestra página web para solicitar



Fair Haven Commons

\*Todos los alquileres están sujetos a cambios según lo establezca la agencia reguladora. No todos los límites de alquiler AMI que se muestran arriba están disponibles para todas las unidades.

El ingreso mínimo requerido es el doble de alquiler mensual. No se requiere ingreso mínimo para los titulares de vales de la Sección 8.

Para más información, por favor visite <https://www.midpen-housing.org/property/fair-haven-commons/>

MidPen Property Management Corporation, BRE# 00822390.