

MIDWAY VILLAGE I

Mag-apply sa listahan ng paghihintay para sa abot-kayang 1-, 2-, 3-, at 4-bedroom apartment

Ang Midway Village ay isang abot-kayang pamayanan ng pabahay na matatagpuan sa Daly City na malapit sa pamimili, parke at pampublikong transportasyon.

Nagtatampok ang welcoming community na ito ng mga apartment na maingat na idinisenyo para sa kaginhawahan at kaginhawahan. Kabilang sa mga karagdagang amenities ang:

MGA KAGAMITAN SA KOMUNIDAD



Silid ng Komunidad



Lugar ng BBQ



imbakan ng bisikleta



Gitnang patyo



sentro ng pag-aaral



Libreng paradahan

MGA KAGAMITAN SA APARTMENT

- Modernong kusina
- Sa unit ng paglalaba
- Mga kagamitan sa kuryente
- silid-kainan

IMPORMASYON SA APLIKASYON

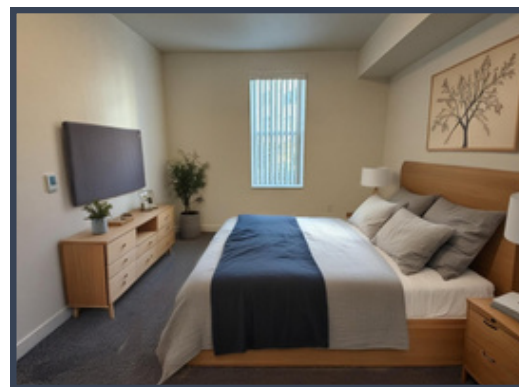
Ang mga aplikasyon ay tatanggapin mula 9:00 ng umaga sa Hunyo 16, 2026 hanggang 5:00 ng hapon sa Hulyo 14, 2026.

Mag-apply online (ginusto), nang personal, o sa pamamagitan ng koreo sa address sa ibaba. Ang mga aplikasyon na isinumite sa pamamagitan ng koreo ay dapat na may tatak ng koreo nang hindi lalampas sa Hunyo 30, 2026.

Midway Village
80 & 88 Park Street
Daly City, CA 94014

Telepono: (415) 769-4127 Email: midwayvillage@midpen-housing.org

Para sa isang kumpletong listahan ng mga kwalipikasyon, mangyaring sumangguni sa application packet at Resident Selection Criteria na magagamit online o sa nakalistang tanggapan ng pag-upa sa itaas.



Mangyaring bisitahin ang aming website upang mag-aplay



Midway Village

MIDWAY VILLAGE I: Kita, Occupancy, at Upa



MAXIMUM GROSS ANNUAL INCOME

Limitasy on sa Kita (AMI*)	1 Tao	2 Mga Tao	3 Mga Tao	4 Mga Tao	5 Mga Tao	6 Mga Tao	7 Mga Tao	8 Mga Tao	9 Mga Tao
30%	\$41,150-\$44,150	\$47,000-\$50,450	\$52,900-\$56,750	\$58,750-\$63,050	\$63,450-\$68,100	\$68,150-\$73,150	\$72,850-\$78,200	\$77,550-\$83,250	\$82,250-\$88,300
50%	\$68,550-\$73,550	\$78,350-\$84,050	\$88,150-\$94,550	\$97,900-\$105,050	\$105,750-\$113,500	\$113,600-\$121,900	\$121,400-\$130,300	\$129,250-\$138,700	\$137,100-\$147,070
60%	\$82,236-\$88,260	\$93,984-\$100,860	\$105,732-\$113,460	\$117,480-\$126,060	\$126,878-\$136,200	\$136,277-\$146,280	\$145,675-\$156,360	\$155,074-\$166,440	\$164,472-\$176,500
80%	\$109,700-\$117,700	\$125,350-\$134,500	\$141,000-\$151,300	\$156,650-\$168,100	\$169,200-\$181,600	\$181,750-\$195,040	\$194,250-\$208,480	\$206,80-\$221,920	\$219,350-\$235,350

PAG-OKUPA AT PAG-UPA

AMI	1 Silid-tulugan (1 - 3 Mga Tao)	2 Silid-tulugan (2 - 5 Mga Tao)	3 Silid-tulugan (4 - 7 Mga Tao)	4 Silid-tulugan (6-9 Mga Tao)
30%	\$1,101 -\$1,182	\$1,322 -\$1,418	\$1,527 -\$1,639	\$1,703 -\$1,828
50%	\$1,836 -\$1,970	\$2,203 -\$2,363	\$2,545 -\$2,731	\$2,840 -\$3,047
60%	\$2,202 -\$2,364	\$2,643 -\$2,836	\$3,054 -\$3,278	\$3,406 -\$3,657
80%	\$2,938 -\$3,152	\$3,525 -\$3,782	\$4,073 -\$4,371	\$4,543 -\$4,876

* Ang lahat ng mga upa ay maaring baguhin ayon sa itinakda ng namamahala na ahensya. Hindi lahat ng mga limitasyon sa pag-upa ng AMI na ipinapakita sa itaas ay magagamit para sa lahat ng mga yunit.

Ang minimum na kinakailangang kita ay 2X buwanang upa. Walang minimum na kita na kinakailangan para sa mga may hawak ng Section 8 Voucher.

Para sa karagdagang impormasyon, mangyaring bisitahin <https://www.midpen-housing.org/property/midway-village-i/>

MidPen Property Management Corporation, BRE# 00822390.

Mangyaring bisitahin ang aming website upang mag-aplay



[Midway Village](#)