

PAGE MILL COURT

Solicita la lista de espera para apartamentos asequibles de 1 y 2 habitaciones



Page Mill Court es una comunidad de viviendas asequibles para adultos con discapacidades del desarrollo situada en Palo Alto, cerca de tiendas, parques y transporte público.

Esta comunidad vibrante y solidaria cuenta con jardinería madura y áreas al aire libre. Otras comodidades incluyen:

SERVICIOS COMUNITARIOS



Sala Comunitaria



Laboratorio de informática



Lavandería

SERVICIOS DEL APARTAMENTO

- Cocina moderna
- Almacenamiento amplio
- Electrodomésticos eléctricos
- Comedor

INFORMACIÓN SOBRE LA SOLICITUD

Las solicitudes serán aceptadas desde las 9:00 am del 26 de junio de 2026 hasta las 5:00 del 24 de julio de 2026.

Solicita en línea (preferente), en persona o por correo en la dirección que aparece abajo. Las solicitudes enviadas por correo deben tener matasellos a más tardar a las 5:00pm del día XXXX.

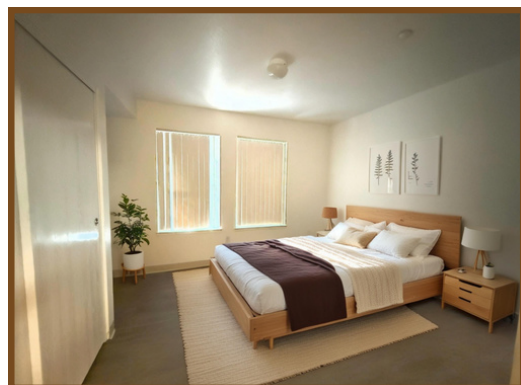
Page Mill Court
2700 Ash

Palo Alto, CA 94306

Teléfono: (650) 322-0149

Correo electrónico: pagemillcourt@midpen-housing.org

Para una lista completa de cualificaciones, consulte el paquete de solicitud y los Criterios de Selección de Residentes, que están disponibles en línea o en la oficina de arrendamiento mencionada anteriormente.



Por favor, visita nuestra página web para solicitar



[Page Mill Court](#)

Page Mill Court: Ingresos, Ocupación y Alquiler



INGRESO MÁXIMO BRUTO ANUAL

Límite de ingresos (AMI*)	1 Persona	2 Personas	3 Personas	4 Personas	5 Personas
50%	\$ 71,950	\$ 82,200	\$ 92,500	\$ 102,750	\$ 111,000

OCUPACIÓN

1 Dormitorio	2 Dormitorio
(1 - 3 Personas)	(2 - 5 Personas)



Los alquileres se determinan como el 30% de los ingresos ajustados, siempre que el hogar siga siendo elegible y subvencionado por el programa Sección 8 del HUD.



Para más información, por favor visite:
<https://www.midpen-housing.org/property/page-mill-court/>

MidPen Property Management Corporation, BRE# 00822390.

Por favor, visita nuestra página web para solicitar



Page Mill Court