

# PAULSON PARK II

## Solicita la lista de espera para apartamentos asequibles de 1 y 2 habitaciones para mayores (55+)



Paulson Park II es una comunidad de viviendas asequibles ubicada en Mountain View, cerca de tiendas, tiendas minoristas, restaurantes y Rengstorff Park.

Esta comunidad de jardines cuenta con un paisaje maduro en un vecindario tranquilo. Los espacios comunitarios incluyen salas de juegos, una biblioteca, un patio y un área de barbacoa. Las comodidades adicionales incluyen:

### SERVICIOS DEL COMPLEJO



Sala comunitaria



Laboratorio de computación



Gimnasio



Lavandería



Huerto comunitario



Aparcamiento gratuito

### SERVICIOS DEL APARTAMENTO

- Cocinas renovadas
- Electrodomésticos
- Amplio almacenamiento

### INFORMACIÓN DE LA APLICACIÓN

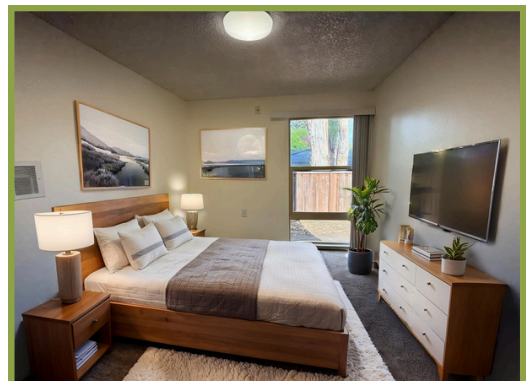
Las solicitudes se aceptarán desde el 22 de junio de 2026 hasta el 17 de julio de 2026.

Solicite en línea (preferido), en persona o por correo. Las solicitudes enviadas por correo deben tener matasellos a más tardar el 17 de julio de 2026.

Paulson Park II  
111 Montebello Avenue  
Mountain View, CA, 94043

Teléfono: (650) 964-5600 or (650) 357-9773 TTD  
Correo electrónico: [paulsonpark@midpen-housing.org](mailto:paulsonpark@midpen-housing.org)

Para obtener una lista completa de calificaciones, incluidos los límites de ingresos y otros criterios, consulte el paquete de solicitud y los criterios de selección de residentes que están disponibles en línea o en la oficina de arrendamiento mencionada anteriormente



Visite nuestro sitio web para postularse



# PAULSON PARK II: Ingresos, Ocupación y Alquiler



## MAXIMUM GROSS ANNUAL INCOME

Income Limit (AMI*)	1 Person	2 People	3 People	4 People	5 People
30%	\$43,200 - \$46,830	\$49,350 - \$53,520	\$55,500 - \$60,210	\$61,650 - \$66,870	\$66,600 - \$72,240
45%	\$64,750 - \$70,245	\$74,000 - \$80,280	\$83,250 - \$90,315	\$92,500 - \$100,305	\$99,900 - \$108,360
50%	\$71,950 - \$78,050	\$82,200 - \$89,200	\$92,500 - \$100,350	\$102,750 - \$111,450	\$111,000 - \$120,400

## OCCUPANCY AND RENT

AMI	1 Bedroom (1 - 3 People)	2 Bedroom (2 - 5 People)
30%	\$1,233 - \$1,254	\$1,387 - \$1,505
45%	\$1,850 - \$1,881	\$2,081 - \$2,257
50%	\$1,926 - \$2,090	\$2,312 - \$2,508

\*Todos los alquileres están sujetos a cambios según lo establezca la agencia reguladora. No todos los límites de alquiler AMI que se muestran arriba están disponibles para todas las unidades.

El ingreso mínimo requerido es el doble de alquiler mensual. No se requiere ingreso mínimo para los titulares de vales de la Sección 8.

Para más información, por favor visite [www.midpen-housing.org/property/paulson-park-ii/](http://www.midpen-housing.org/property/paulson-park-ii/)

MidPen Property Management Corporation, BRE# 00822390.

Visite nuestro sitio web para postularse



[Paulson Park II](http://www.midpen-housing.org/property/paulson-park-ii/)